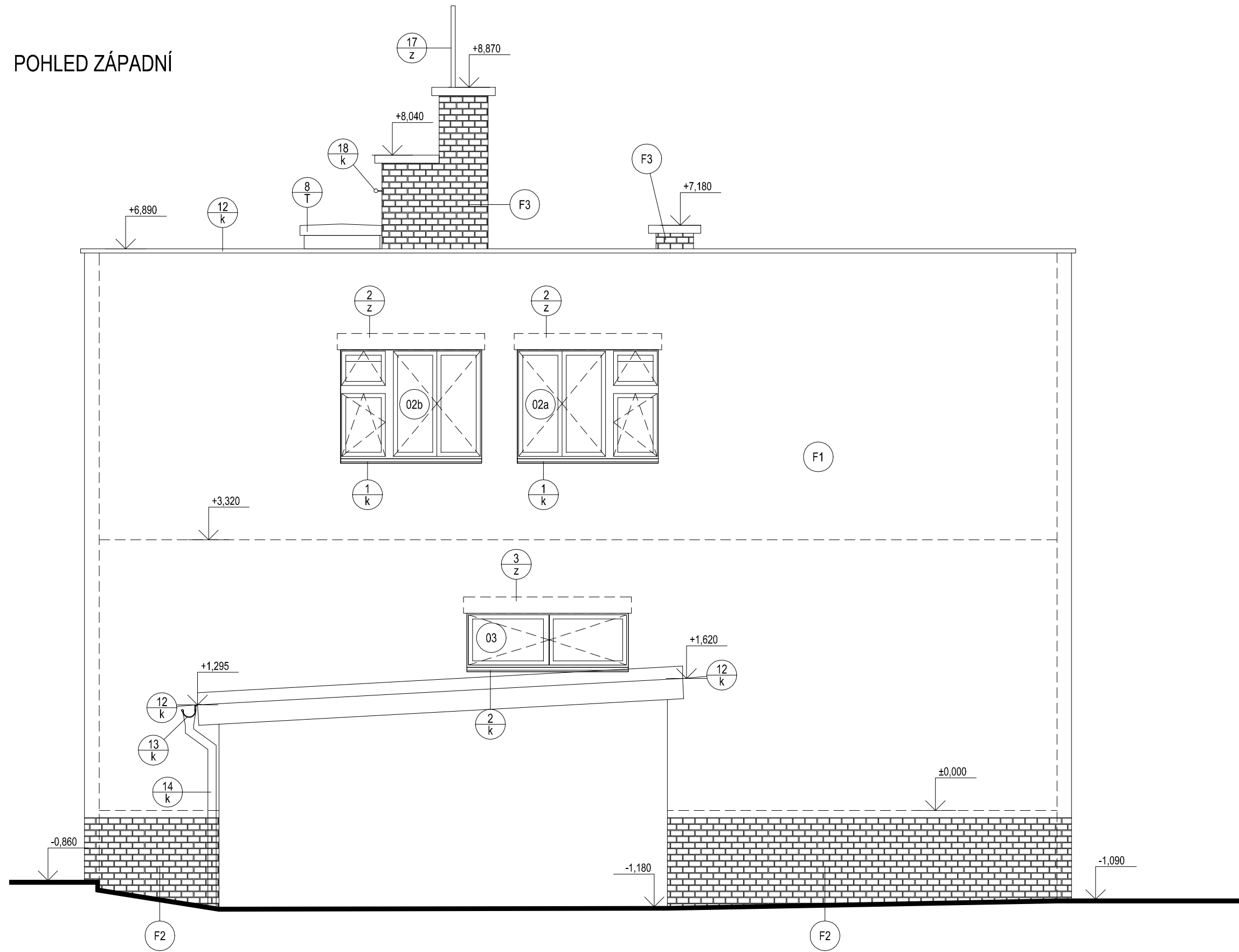
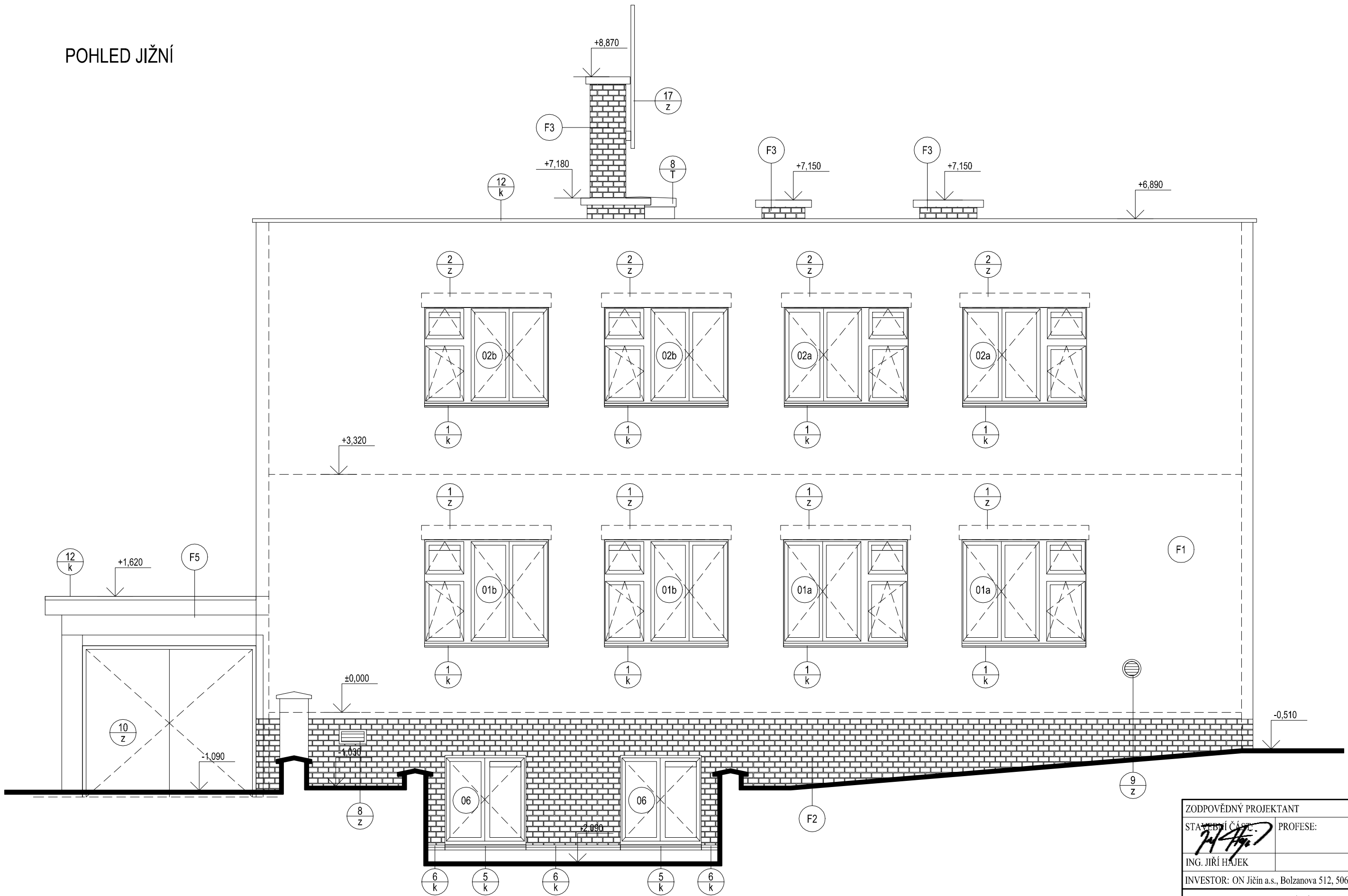


POHLED ZÁPADNÍ



POHLED JIŽNÍ



JIHOVÝCHODNÍ POHLED
bude provedena demontáž stávající vlnkových nosičů, nosiče elektrického vedení na jižní straně. Na východní straně bude provedena demontáž antény. Rovněž budou demontovány cedule s názvy ulic. Po ukončení stavby bude provedena zpětná montáž.

- LEGENDA MATERIÁLŮ
- F1 minerální omítka na systémovém zateplovacím plášti 1 mm s finální úpravou
 - F2 obklad vyraženými keramickými pásky
 - F3 nové režné komínové zdivo z mrazuvzdorných plných pálených cihel
 - F4 stávající režné zdivo (provedeno čištění a oprava spárování)
 - F5 oprava stávající vápenné omítky + nový nátěr
 - F6 vápenná omítka 1 mm s finální úpravou

± 0,000 = úroveň čisté podlahy 1.NP

ZODPOVĚDNÝ PROJEKTANT	VYPRACOVAL	KONTRLOVAL	ATELIER H1 & ATELIER HÁJEK s.r.o. JIŽNÍ 870, 500 03 HRADEC KRÁLOVÉ IČO: 64792374, DIČ: CZ 64792374 tel./fax: +420 495546539, e-mail: h1h@hsc.cz	
STAVITEL	PROFESE:			
ING. JIŘÍ HÁJEK	Ing.arch. T. Jirásková	JIŘÍ HÁJEK	ČÍSLO ZAKÁZKY	39-H-2016
INVESTOR: ON Jičín a.s., Bolzanova 512, 506 01 Jičín			DRUH PROJEKTU	DSP a DPS
Snížení energetické náročnosti budov v nemocnici Jičín objekt plicního oddělení			DATUM	08.2016
			FORMÁTŮ A4	
			MĚŘÍTKO:	PŘÍLOHA:
NÁVRH - POHLED JIŽNÍ A POHLED ZÁPADNÍ			1:50	D1.1b.6